

Revelação de Impressões latentes.....	2-108
KRIMESITE™ IMAGER .....	109-112
Registro de Impressões Digitais.....	113-170
Fontes de luz BLUEMAXX™ e Alternativas .....	171-187
Coleção de Evidências.....	188-265
Impressão de Evidências.....	266-288
Aprimoramento Ótico.....	289-307
Escalas para Medição.....	308-322
Luzes Forense Ultravioleta.....	323-327
Detecção Visível e Invisível.....	328-342
Fotografia de Identificação e Forense.....	343-367
Equipamento de Análise Forense.....	368-394
Coleção de Evidências Forense.....	395-406
Sistema de Software para Computador.....	407-415
Veículos Especiais.....	416-430

## BLUEMAXX™



Os sistemas BLUEMAXX™ são lanternas portáteis capazes de tornar fluorescentes, ou fazer com que emitam luz, certos materiais de interesse forense - incluindo fluidos fisiológicos (tais como urina, sêmen e saliva), certas drogas, tal como o crack, e materiais tratados com certos pós e corantes fluorescentes. Eles são especialmente úteis como instrumentos para localizar evidências para subsequente coleta e análise através de buscas na área do crime.

BLUEMAXX™ é basicamente uma lanterna de alta qualidade, equipada com um refletor de alta eficiência e um conjunto de filtros. Esta combinação faz dessa lanterna um instrumento de surpreendente eficiência para investigação forense. Os sistemas BLUEMAXX™ funcionam com qualquer

evidência em potencial, tendo bandas de excitação entre aproximadamente 390 e 520 nanômetros.

Os sistemas BLUEMAXX™ são essenciais em buscas de evidências na cena do crime e excelentes para a fotografia da evidência após sua localização.

Há diversos fatores que podem afetar o resultado da investigação. Primeiro é se o material ou a evidência investigada é luminescente quando exposta à luz do BLUEMAXX™, ou se pode tornar-se luminescente através de uma reação química. (Nem todas as substâncias são capazes de luminescer, por exemplo aquelas que requerem excitação por comprimentos de ondas de luz específicos). A luz com comprimento de onda fora da faixa não contribui para a excitação da amostra ou para sua luminescência. Felizmente, muitas substâncias de primordial interesse na cena do crime são luminescentes quando expostas a radiação como a transmitida por BLUEMAXX™. Adicionalmente, muitas substâncias não luminescentes ou de baixa luminescência, tais como sangue e oleosidade da palma da mão, podem tornar-se luminescentes aderindo-se a elas agentes luminescentes (fluorocromos). Esta última técnica é a base para uso de pó fluorescente, corantes, DFO (1,8-Diazafluoreno-9-um), e luminol para a localização de manchas de sangue. Reconhecendo a importância de instrumentos específicos para as investigações na cena do crime, SIRCHIE oferece os sistemas BLUEMAXX™ completos com lanterna, filtro de excitação e filtro protetor.

# FONTES DE LUZ BLUEMAX E ALTERNATIVAS

**conecta190**  
Tecnologia em Segurança Pública

## FONTE DE LUZ FORENSE GOLDPANTHER™



O FAL 200 é uma fonte de luz alternada efetivamente portátil para local de crime e laboratório; portátil, tendo em vista que o sistema de luz de alta potência é operada por baterias, leve, extremamente durável e simples de usar. A tecnologia de fabricação de funções precisas do FAL 200 oferece qualidade ótica superior, durabilidade e utilidade desde os filtros de passagem de banda dicróicos e ótica de solo personalizada às estruturas de alumínio automáticas.

### FACIL DE USAR:

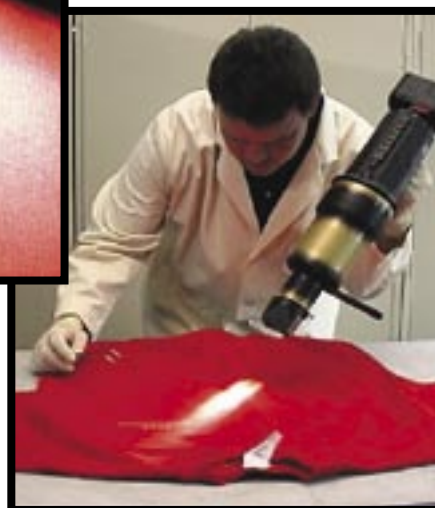
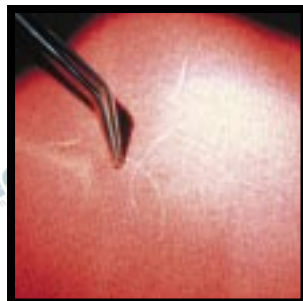
Uma placa intrucional se encontra no lado esquerdo do produto (como mostrado acima) para referência rápida para o filtro adequado obter uma imagem melhor aperfeiçoada.

### FILTROS DESLIZANTES ORGANIZADOS

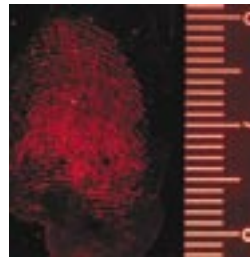
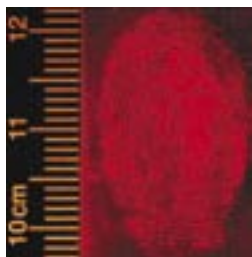
Os filtros deslizantes acompanhados ao kit permitem uma seleção rápida entre seis lentes individuais, tão boas quanto luz branca, e permitem rápida troca.

### LUZ XENON DE ALTA INTENSIDADE

A lâmpada xenon na GoldPanther™ produz uma fonte de luz intensa que se aproxima a luz solar. Essa luz branca de alta intensidade é ideal para cabelos, fibras, pegadas, entre outros.



Na maioria das vezes, nas áreas com diferentes cores é necessário levantar impressões fisicamente. O FAL200 possui diferentes lentes que possibilitam fotografar essas superfícies. Quando usado em conjunto com pós fluorescentes ou cianoacrilato, o contraste é melhor, evitando confusões com as cores do fundo



#### FAL2000 CONTÊM:

- 1- FAL200 montagem com lâmpada xenon
- 2- PA6GF30 NiCad 14.4V DC Baterias recarregáveis
- 1- FAL201F Filtro deslizante (365nm, 415nm, 450nm, branco)
- 1- FAL202F Filtro deslizante (470nm, 505nm, 530nm, branco)
- 4- Filtros coloridos (amarelo, laranja, vermelho, UV)
- 3- 49mm Filtro barreira da Camera (laranja, vermelho, amarelo)
- 3- 52mm Filtro barreira da Camera (laranja, vermelho, amarelo)
- 1- CGA6GF30 Carregador de bateria
- 1- Tripé profissional
- 1- Case durável moldada;
- Dimensões:  
28"W x 17"H x 10.5"D  
(71.1cm x 43.2cm x 26.7cm);  
Peso: 22.2 lbs. (10kg)

### EQUIPE SEU GOLDPANTHER™

#### LUZ OPCIONAL DE ENCAIXE LATERAL

A Nº FAL204 apresenta ajustes nos ângulos vertical e horizontal. Este desliza na parte traseira do barril de lentes da GOLDPANTHER™. Quando usado com o filtro deslizante de luz de alta intensidade da FAL200 é localizado ainda com mais facilidade.



#### KIT ADAPTADOR GOLDPANTHER™



O kit adaptador GoldPanther™ AC portátil consiste de voltagem 110V AC, adaptador de bateria e 7.6m de cabo com conexão. Pode ser usado em campo e em laboratório.

Catálogo Nº	Descrição
FAL2000	GoldPanther™ Kit Forense de Luz, 110V
FAL2000220	GoldPanther™ Kit Forense de Luz, 220V
	FAL2000 Acessórios
FAL204	Luz de encaixe lateral
FAL206	GoldPanther™ AC Kit adaptador, 110V AC
FAL206220	GoldPanther™ AC Kit adaptador, 220V AC
FAL203	Lâmpada adicional Xenon de alta intensidade
PA6GF30	Bateria adicional recarregável NiCad 14.4V DC

# FONTES DE LUZ BLUEMAX E ALTERNATIVAS

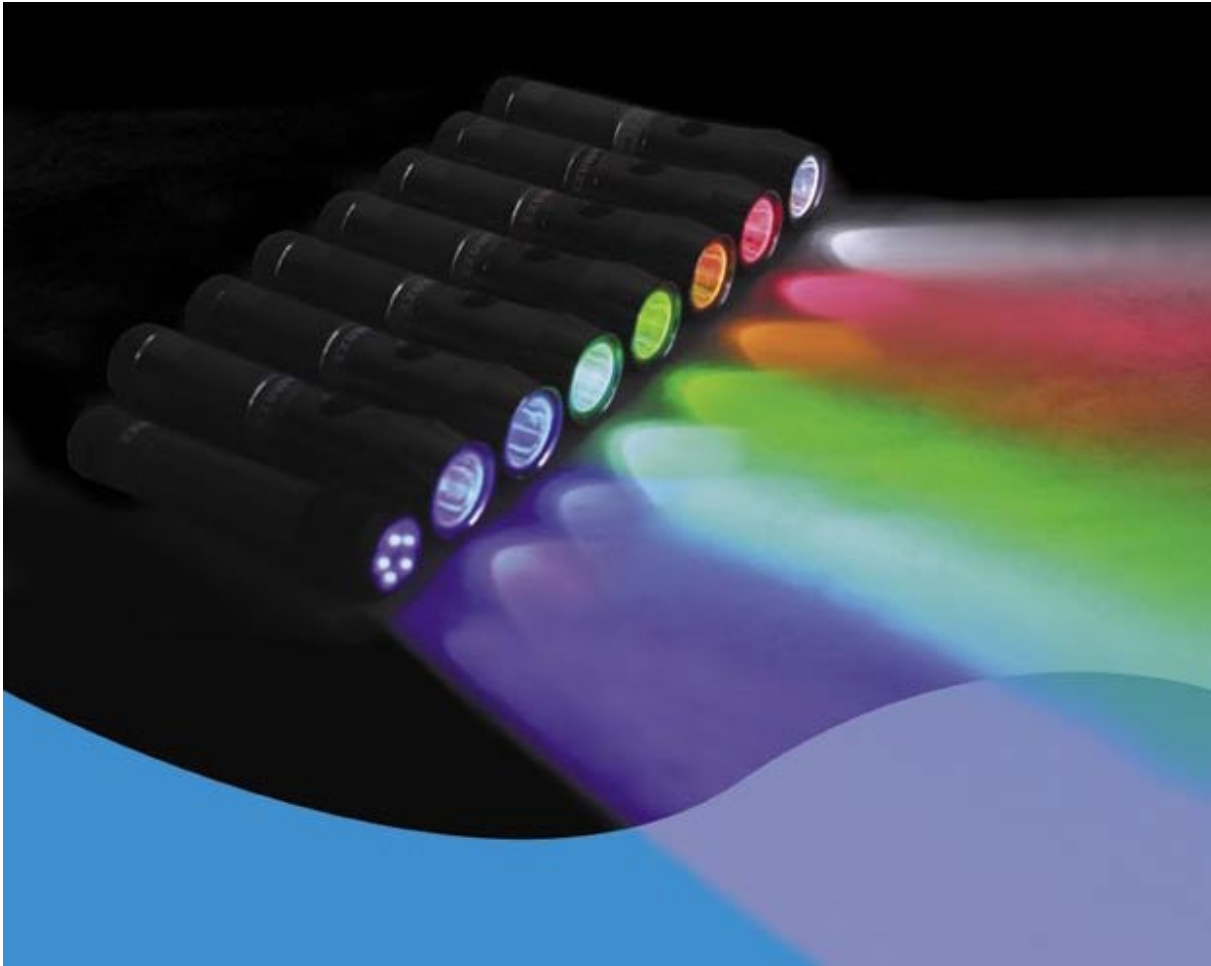
## SISTAMA ALS megaMAXX™



O sistema MegaMAXX foi projetado para auxiliar o investigador na cena do crime ou em laboratório. O Kit consiste de fontes de luz com maquinário em alumínio, cada uma operada em frequências individuais indicadas em cada uma. Uma fonte de luz MegaMAXX branca está inclusa para facilitar as buscas nas cenas de crime.

### SETE FONTES DE LUZ VISÍVEIS

As 7 fontes de luz visíveis megaMAXX são idênticas em forma e tamanho. cada luz contém um LED de alta intensidade, operado por 3 baterias AAA alcalinas. A tecnologia do LED significa que as luzes não possuem filtros montados. Fontes de luz com filtros requerem uma única fonte de luz branca. Porém, a frequência de luz desejada não é atingida. O difusor megaMAXX, devido a intensidade dessas fontes de luz, pode necessitar luz mais fraca. Para este propósito temos um engenhoso difusor para difundir ou não luzes visíveis. A fonte de luz UV de 395nm deve sempre ser usada na examinação preliminar da evidência física. Contém cinco (5) LEDs UV, operados por baterias de lítio CR123. Óculos protetores são recomendados.



## TRIPÉ megaMAXX™



Existirão várias ocasiões em que você precisará das duas mãos para processar um item ou área de interesse forense. Com isso em mente, a SICHEL® desenvolveu o tripé megaMAXX™. Esse suporte de luz apresenta uma haste flexível com altura máxima de 14". Isso permite um posicionamento preciso ao tratar áreas para fotografias.

### MMX100 Especificações:

Luz UV 395nm MMX

- Dimensões: 4.75" x .88" dia.  
(12.1cm x 2.2cm dia.)
- Pêso c/ baterias: 3.52 oz. (1.6kg)
- Construção: Alumínio Maquinado
- Bulbo: (5) UV LEDs; +50,000 hrs duração.
- Baterias: (2) CR123 Lítio

Fontes de luz visíveis

- (455nm, 470nm, 505nm, 530nm, 590nm, 625nm, Branca)
- Dimensões: 5.31" x 1.06" dia.  
(13.5cm x 2.7cm dia.)
- Pêso c/ baterias: 5.45 oz. (2.5kg)
- Construção: Alumínio Maquinado
- Switch: botão ON/OFF
- Bulbo: Um 1-watt LED; +50,000 hrs duração.
- Baterias: (3) AAA Alcalina

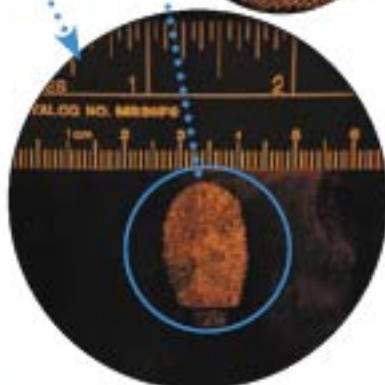
### MMX100 CONTÉM:

- 1- Luz UV 395nm MMX
  - 7- Luzes visíveis MMX(455nm, 470nm, 505nm, 530nm, 590nm, 625nm, White)
  - 1- Difusor de luz
  - 1- MMXPOD Tripé
  - 21- AAA Baterias alcalinas
  - 2- CR123 Baterias de lítio
  - 1- 797GV UV Óculos protetores
  - 1- FAL208 Óculos protetores amarelos
  - 1- FAL207 Óculos protetores vermelhos
  - 1- BMS300 Óculos protetores laranjas
  - 3- 52mm Filtros: Amarelo, Vermelho, e Laranja
  - 1- MMX100C Case
- Dimensões: 18.5" x 15.5" x 5.5"  
(47cm x 39.4cm x 14cm)  
Pêso: 11.12 lbs. (5kg)



Catálogo Nº MMX100

# FONTES DE LUZ BLUEMAX E ALTERNATIVAS



O assistente megaMAXX é uma inovação no sistema. O dispositivo com duas lentes de aumento e filtros de barreira, permitem examinação mais detalhada. Apenas deposite a unidade sob o item na área de interesse. Utilize uma das 7 luzes megaMAXX (vendidas separadamente), dependendo da frequência requerida, dentro do segurador.

O MMX100 E MMX200 incluem:

- Fluidos fisiológicos (urina, sêmen e saliva)
- Evidências de traço (cabelos, fibras...)
- Sangue e óleos palmares
- Impressões de cianoacrilato



#### MMX200 Especificações:

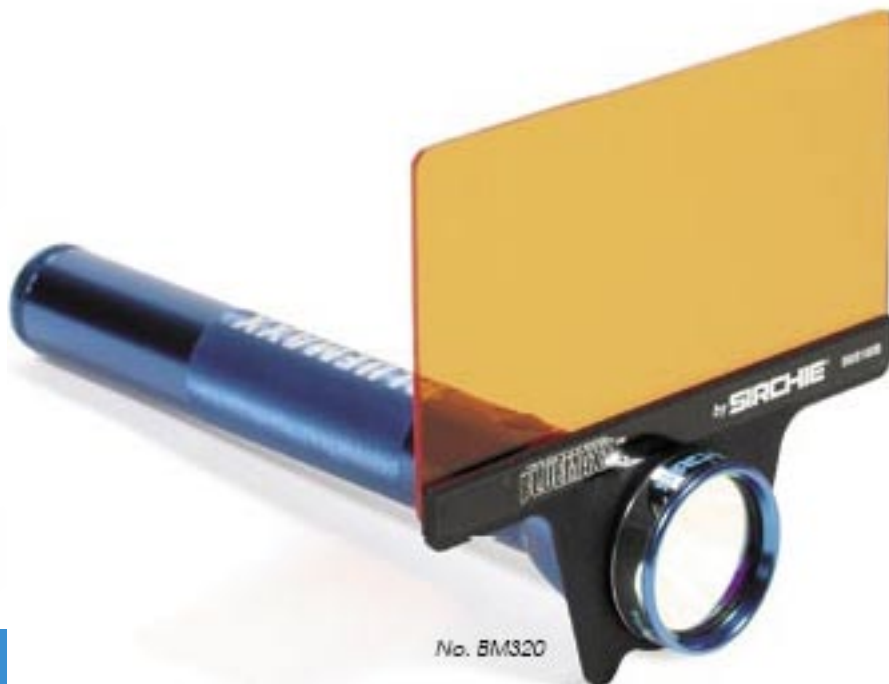
- Dimensões: 6"W x 7.5"H" x 8.5"D (15.2cm x 19.1cm x 21.6cm)
  - Pêso: 1.9 lbs. (.9kg)
  - Construção: 1/4" (6.4mm) Acrylic Stock w/Delrin Light Socket
  - Magnifier: 4" (10.2cm) dia. w/2.5X
  - Filtros: 1/8" (3.2mm) Acrílico
- Dimensões: 5.25"W x 7"L (13.3cm x 17.8cm);  
Pêso: 2.9 lbs. (1.3kg)

CAT. NO. MMX200

## LANTERNA FORENSE BLUEMAXX™ - BM300 PADRÃO



BM300 em uso em cena do crime



### Especificações:

- Tipo da lâmpada: Criptônio, alta intensidade, 3,7 volts, 2,6 watts
- Refletor: Parabólico, regulado para foco de 5" a 8" (12,7cm a 20,3cm) a uma distância de 10 pés (3,048 m)
- Modelo do Feixe de Luz: Foco
- Potência Máxima: 3,2 candelas esféricas
- Comprimento: 13,5" (343 mm)
- Peso com Bateria: 1 lb. 9 Oz (708,73)
- Interruptor: Combinação de ação momentânea e ação alternada SPST (singlepole single throw)
- Baterias Necessárias: 3 baterias alcalinas tipo "D"
- Composição (bordas): plástico preto ABS em "Cyclac grau T" com acabamento liso
- Composição(caixa): plástico ABS em "Cyclac grau GSE" polido com disco diamantado
- Estrutura: Selos de vedação à prova de intempéries em todos os pontos de conexão
- Contatos das Baterias: Molas com bobinas blindadas
- Filtro de Excitação: Revestimento isolante, extremamente durável quando exposto a umidade, calor, choque térmico e abrasão, que preenche as especificações MIL-C-675A e MIL-M-13508C.
- Filtro Protetor: Acrílico, selecionado por suas características espectrais e por sua durabilidade, 4,2" x 7,7" (10,67cm x 19,56cm).

O nº BM300 é uma lanterna forense BLUEMAXX™ padrão da SIRCH-IE. Ela é oferecida completa com filtros protetores e de excitação bem ajustados. Esta lanterna resistente e completa em plástico ABS amplia consideravelmente a oferta de instrumentos à disposição do investigador local de crime. Além de possibilitar a intensificação de muitos tipos de evidência padrão, o nº BM300 pode também ser usado para fotografia fluorescente. Esta lanterna forense de alta qualidade utiliza 3 baterias tipo "D".



Catálogo Nº BM300

Lanterna BLUEMAXX™

Catálogo Nº BM300CC

Maleta

# FONTES DE LUZ BLUEMAX E ALTERNATIVAS

conecta190  
Tecnologia em Segurança Pública

## LANTERNA FORENSE RECARREGÁVEL BLUEMAXX™ BM500

Nº BM500 consiste de:

- 1- Módulo de Lâmpada, Nº BM501
- 1- Lanterna Pro-Light™ Recarregável, Nº PLC20
- 1- Filtro Protetor para Lanterna Pro-Light™, Nº BMS102
- 1- Filtro de Excitação para Lanterna Pro-Light™, Nº BMF102
- 1- Estojo do Recarregador, Nº BM502
- 1- Recarregador/Transformador, 110 Volts, Nº BM503
- 1- Bateria de Níquel-Cádmio tipo bastão, 6,0 Volts, Nº BM505

Especificações do nº BM500:

- Tipo da Lâmpada: 6 volts, módulo halógeno de 10-watts com refletor parabólico de precisão.
  - Refletor: Parabólico, regulado para foco de 5" a 8" (12,7cm a 20,3cm) a uma distância de 10 pés (3,048 m)
  - Modelo do Feixe de Luz: Foco
  - Potência Máxima: Até 30.000 candelas
  - Comprimento: 13,5" (343 mm)
  - Peso com Bateria: 1lb. 10 onças (737g)
  - Interruptor: Acionado por Esfera Metálica, contatos de berilo-cobre.
  - Bateria: 5 baterias de Níquel-cádmio tipo 1/2 "D" em série, dispostas em forma de bastão
  - Carga Estimada: 220 miliâmperes típicos
  - Duração da Carga: 12 a 14 horas
  - Composição (bordas): Plástico ABS preto em "Cycloc grau T" com acabamento polido
  - Composição (caixa): Plástico ABS preto em "Cycloc grau GSE" polido com disco diamantado
  - Estrutura: Selos de vedação à prova de intempéries em todos os pontos de conexão
  - Contatos das Baterias: Molas com bobinas blindadas
  - Filtro de Excitação: Revestimento isolante, extremamente durável quando exposto a umidade, calor, choque térmico e abrasão, que preenche as especificações MIL-C-675A e MIL-M-13508C.
  - Filtro Protetor: Acrílico, selecionado por suas características espectrais e por sua durabilidade, 4,2" x 7,7" (10,67cm x 19,56cm).
- BM300CC Recarregador
- Estrutura: Tipo "tubo" ("caixa") em ABS preto
  - Gerador de Energia: Consumo - 120 VAC, 60 Hz.
  - Indicador de Recarregamento: LED vermelho
  - Potência: 12 VDC, 300 ma.



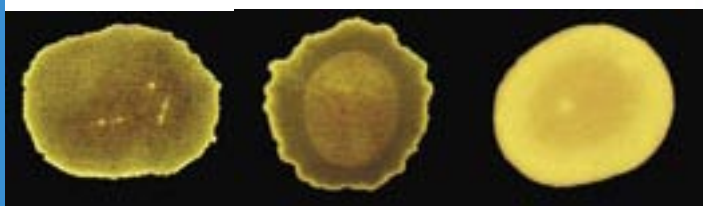
Esta potente lanterna forense recarregável caracteriza-se por uma lâmpada halógena e uma bateria de alta capacidade. É um sistema bastante eficiente, completamente independente, que não requer nenhuma fonte de luz ou filtro adicionais. O nº BM500 é fornecido completo com filtros protetores e de excitação apropriados. Este é um prático instrumento, fácil de usar e que pode ser carregado com uma só mão, ideal para fotografias fluorescentes e para investigações. Um recarregador de 110 volts ou 220 volts está incluído, dependendo de qual for a especificação. Um carregamento completo leva aproximadamente 1 ½



Catálogo Nº	Descrição
BM500	BLUEMAXX™ Recarregável (110VAC)
BM500220	BLUEMAXX™ Recarregável (220VAC)
BM500CC	Maleta

## SUPER BLUEMAXX™ COM POTÊNCIA DE UM MILHÃO DE CANDELAS

O Kit da SUPER BLUEMAXX™ da SIRCHIE é o instrumento ideal para prolongadas investigações por fluidos fisiológicos no local de crime, tais como urina, sêmen e saliva, certas drogas como o crack ou materiais tratados com pós fluorescentes ou corantes. A luz do foco, com potência equivalente a um milhão de candelas, após passar pelo filtro da lanterna de mão fornece iluminação suficiente para fazer brilhar vestígios de materiais. A unidade é fornecida com gerador de energia AC para operação contínua e com um conjunto DC (corrente contínua) capaz de três horas de uso contínuo. Ela tem um diâmetro de cinco polegadas, especificações militares, filtro de excitação com revestimento isolante e 1.000.000 de candelas de potência.



urina

saliva

sêmen

Nº BMK990 consiste de:

- 1- SUPER BLUEMAXX™ NºBM990
  - 3 c/ suporte para câmera e tripé
  - 1- Filtro Protetor, Nº BMS990
  - 1- Protetor de Lentes, Nº BM808
  - 1- Conversor 120 VAC/12VDC, 10 A., Nº BM810
  - 1- Plug de AC
  - 1- Plug de DC
  - 1- Maleta com revestimento em Vinil, Nº BM990CC
- Dimensões: (48.3cm x 29.2cm x 26.7cm)  
Peso: 9.14 lbs. (4.1kg)



No. BMK990 Components

Catálogo Nº	DESCRIPTION
BMK990	Super BLUEMAXX™ 3 Kit, 110V
BM990220	Super BLUEMAXX™ 3 Kit, 220V

# FONTES DE LUZ BLUEMAX E ALTERNATIVAS

**conecta190**  
Tecnologia em Segurança Pública

## LANTERNA FORENSE BLUEMAXX™ SISTEMA 600

O SIRCHIE Nº BM600 é uma lanterna forense de luz azul, portátil, de alta potência, que pode ser montada sobre um tripé e que utiliza um gerador de energia AC. O Nº BM600 é especialmente útil em prolongadas investigações no local de crime e séries de fotografias, uma vez que não requer nenhuma bateria. Fotografia no local de crime é realçada graças ao alto nível de potência da luz da BM600. Um controle de intensidade permite ao usuário adequar o nível de luz às necessidades individuais. O Nº BM600 inclui um gerador de energia padrão de 120-volts ou 220- volts, dependendo da unidade escolhida. O Kit Nº BM600 é fornecido com a lanterna Nº BM600, e vem acondicionado em uma resistente maleta em copolímero.

### Especificações do Nº BM600

#### Cabeça da lanterna

- Comprimento: 6,5" (16,5cm)
- Diâmetro Maior: 2,25" (5,7cm)
- Diâmetro Menor: 1,70" (4,3cm)
- Corpo : Plástico ABS com cabeça em alumínio
- Peso : 9,4 onças (266g)
- Tipo de Lâmpada: Halógena de quartzo de 20 watts, 12 VDC

#### Nº BM600 consiste de:

- 1- Cabo de Extensão AC, 12 pés (3,65m), Nº BM6001
  - 1- Cabo Adaptável para Acendedor de Cigarros, 10 pés (3m), Nº BM6002
  - 1- Lanterna, Corpo ABS com Cabeça em Alumínio, Nº BM6003
  - 1- Gerador de Energia, 120 VAC a 12 VDC, 4,5 A, Nº BM6004
  - 1- Máscara de Proteção com Filtros, Nº BMS300
  - 1- Maleta em Copolímero com espuma para acomodar os acessórios
- Dimensões: 17 ½" x 10 ¼" x 8 7/8" (44,4cm x 26cm x 22,5cm), Nº BM600CC



Catálogo Nº BM600  
Catálogo Nº BM600220

BLUEMAXX™ 600 (110 VAC)  
BLUEMAXX™ 600 (220 VAC)

## KIT DE ALMÁGAMA BLUEMAXX



O kit BLUEMAXX de amálgama permite uso como fonte de luz forense. A fonte de luz de amálgama produz a excitação da banda na frequência de 470nm- Ideal para localizar várias formas de evidências físicas. Ele apresenta seis LEDs poderosos operados por um micro-switch, oferecendo 7 modos operacionais. Um filtro de barreira laranja é requerido.

CAT. NO.	DESCRIPTION
BMA100	BLUEMAXX™ Amalgam Master Kit
BMA200	BLUEMAXX™ Amalgam Kit

## KIT DE ILUMINAÇÃO FOTOGRÁFICA BLUEMAXX™

Devido à baixa luminescência, a fotografia forense frequentemente envolve tempo prolongado de exposição à luz e técnicas de iluminação especiais. Portanto, todas as fotografias devem ser tiradas com a câmera montada em um tripé. A lanterna BLUEMAXX™ também deve ser montada num tripé, sempre que possível, para obter claridade uniforme, constante e nivelada. O kit de iluminação fotográfica Nº BMP950 descrito abaixo é fornecido com o equipamento para iluminar adequadamente, para fins fotográficos, o local do crime.

Este kit é fornecido com os componentes necessários para iluminar, para propósitos fotográficos, uma evidência forense no local de crime ou no laboratório. O kit inclui uma lanterna BLUEMAXX™, um resistente tripé e acessórios em uma maleta com revestimento em vinil. Uma câmera e um tripé para câmera não estão incluídos, pois parte-se do princípio que eles fazem parte do inventário do órgão para o qual o usuário trabalha.



No. BMP950 Kit and Components



- Nº BMP950 consiste de:
- 1- BLUEMAXX™ 600, 110VAC, Nº BM600
  - 1- Gerador de Energia, 120VAC a 12VDC, Nº BM604
  - 1- Cabo de Extensão para corrente alternada (AC), 12 pés (3,6576 m), Nº BM601
  - 1- Cabo Adaptador para Acendedor de Cigarros, 10 pés (3,048 m), Nº BM602
  - 1- Máscara de Proteção com Filtro, Nº BMS300
  - 1- Tripé resistente para BLUEMAXX™, Nº BM6009
  - 1- Filtro Protetor para a Lente da Câmera Nº BMCF100
  - 1- Maleta, Revestimento em Vinil, Nº BMP950CC
- Dimensões: 26 ½" x 13 ½" x 5" (67,3cm x 34cm x 12,7cm)  
Peso: 18,5 libras (8,4kg)

Catálogo Nº BMP950	Kit para iluminação fotográfica, 110 VAC
Catálogo Nº BMP950	Kit para iluminação, 220 VAC

# FONTES DE LUZ BLUEMAX E ALTERNATIVAS

## SISTEMA DE FOTO DIGITAL DE IMPRESSÕES LATENTES



No centro do sistema de foto digital BML100A é uma câmera de 7.1 megapixels de memória interna.

O kit inclui a fonte de luz forense BM300 com uma variedade de ferramentas e agentes de impressões digitais. Um conjunto de ferramentas para pó fluorescente regular está incluso neste kit.

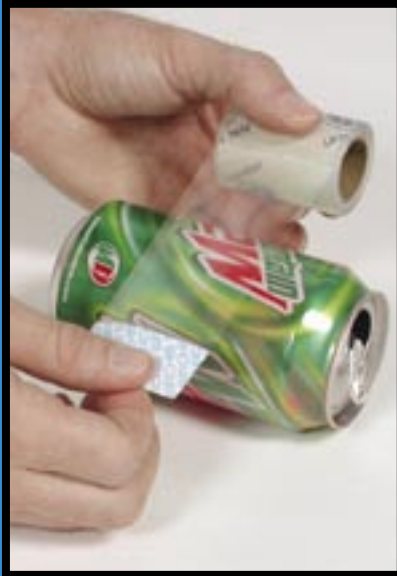
#### BML100 CONTENTS:

- 1- 7.1-Câmera digital de 7.1 megapixels
  - 1- Cabo de conexão Vídeo/Audio
  - 1- Cabo de conexão USB
  - 4- AA Baterias alcalinas
  - 1- BM300 BLUEMAXX™ Fonte de luz forense + 3 baterias
  - 1- DEPS102 Mini tripé com remoção de filtro
  - 1- BMS300 BLUEMAXX™ Óculos com case
  - 1- B9896-1 Filtros, 58mm
  - 1- BML103 Kit de impressões latentes fluorescente
  - 1- LL701 REDESCENT™ Pó latente, 2 oz. (59ml)
  - 1- LL703 GREENESCENT™ Pó latente, 2 oz. (59ml)
  - 1- LL704 Silver/REDESCENT™ Pó latente, 2 oz. (59ml)
  - 3- 122L1 Pincéis de fibra de vidro
  - 1- 131LB Levantadores pretos, 2" x 4" (5.1cm x 10.2cm), 12 ea.
  - 1- 131LW Levantadores brancos, 2" x 4" (5.1cm x 10.2cm), 12 ea.
  - 1- MR30FO régua fluorescente laranja, 6" (15.2cm), 10-pack
  - 1- Informações técnicas
  - 1- Manual da câmera com software
  - 1- Case injetada com revestimento de espuma
- Dimensões: 21" x 17" x 10.5"  
(53.3cm x 43.2cm x 26.7cm)  
Peso: 15.94 lbs. (7.2kg)



CAT. NO. BML100

## KIT PATRULHA BLUEMAXX™



Os Kits consistem de:

1-Lanterna BLUEMAXX™ padrão com Filtro de Excitação e Proteção (BMK700 somente), Nº BM300

1-Lanterna BLUEMAXX™ Recarregável, 110VAC, com Filtro de Excitação e Proteção (BMK705 somente), Nº BM500

1-Lanterna BLUEMAXX™ Recarregável, 220VAC, com Filtro de Excitação e Proteção (BMK705220 somente) Nº BM500

1-Pó latente fluorescente REDescent™, 2 onças (56,7g), Nº LL701

1-Pó latente fluorescente GREENescent™ 2 onças, (56,7g), Nº LL703

2-Pincel tipo Espanador de Penas Pretas de Marabu, Nº 123LB

1-Fita Levantadora Transparente, 2" x 360" (5,1cm x 9,1m), Nº 144L2

1- Fita Levantadora Transparente, 4" x 360" (10,2cm x 9,1m), Nº 144L4

10- Cartões de Fundo para Reversão de Impressões Digitais, Nº FC34311

1- Maleta em copolímero, Nº BMK7001

Dimensões: 17 ½" x 10 ¼" x 8 ½"  
(44,4cm x 26cm x 21,6cm)



Oficiais podem localizar, revelar, realçar e levantar evidências de impressões digitais latentes e localizar fluidos fisiológicos (para coleta e análise em laboratório), como sêmen, por exemplo, com este kit. O kit é fornecido com uma opção de sistemas de iluminação BLUEMAXX™ assim como com os pós fluorescentes para impressões digitais REDescent™ e GREENescent™. Também está incluído um catálogo completo de instruções.



Catálogo Nº BMK700  
Catálogo Nº BMK705  
Catálogo Nº BMK7052200

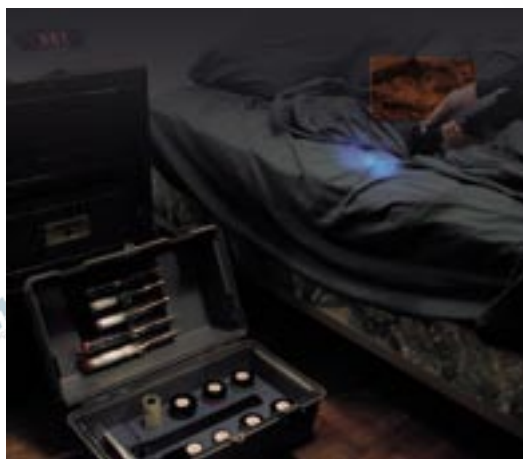
Kit com lanterna BM300 com bateria tipo "D"  
Kit BM500 com bateria recarregável, 110 Volts  
Kit BM500 com bateria recarregável, 220 Volts

# FONTES DE LUZ BLUEMAX E ALTERNATIVAS

## KIT BLUEMAXX™ PARA PERITOS EM IMPRESSÕES LATENTES



Investigadores de evidências no local de crime podem localizar, revelar, realçar e levantar evidências de impressões digitais latentes utilizando uma variedade de pós fluorescentes, tanto regulares quanto magnéticos, com os produtos fornecidos neste kit. Aplicadores Fibreglas em fibra de vidro e aplicadores de penas e um bastão magnético estão incluídos. Fluidos fisiológicos, como sêmen, saliva e urina, podem ser localizados usando-se o BLUEMAXX™ para subseqüentes coleta e análise em laboratório. Este kit é fornecido com a opção de sistemas de iluminação BLUEMAXX™.



Os Kits consistem de:

- 1- Lanterna BLUEMAXX™ Padrão com Filtro de Excitação e Proteção, Nº BM300
  - 1- Pó latente fluorescente REDescent™, 2 onças (56,7g), Nº LL701
  - 1- Pó latente fluorescente GREENescent™ 2 onças (56,7g), Nº LL703
  - 1- Pó latente fluorescente SILVER/REDescent™, 2 onças (56,7g), Nº LL704
  - 1- Pó latente fluorescente YELLOWescent™, 2 onças (56,7g), Nº LL705
  - 1- Pó magnético fluorescente RED-charge™, 1 onça (28,3g), Nº LL601
  - 1- Pó magnético fluorescente GREENcharge™, 1 onça (28,3g), Nº LL603
  - 2- Pincéis Fibreglas em fibra em vidro para Impressões Latentes, Nº 122L
  - 1- Pincél tipo espanador de penas pretas de Marabu, Nº 123LB
  - 1- Pincél tipo espanador de penas brancas de Marabu, Nº 123LW)
  - 1- Bastão Aplicador Magnético (Megawand™ Nº 125MD
  - 1- Fita Levantadora Transparente, 2" x 360" (5,1cm x 9,1m), Nº 144L2
  - 1- Fita Levantadora Transparente, 4" x 360" (10,2cm x 9,1m), Nº 144L4
  - 20- Cartões de Fundo para Reversão de Impressões Digitais, Nº FC34311
  - 1- Maleta em copolímero, Nº BMK7501
- Dimensões: 19" x 11 ½" x 10 ½"  
(48,3cm x 29,2cm x 26,7cm

Catálogo Nº BMK750  
Catálogo Nº BMK755  
Catálogo Nº BMK75522

Kit com lanterna BMK300 (Bateria tipo "D")  
Kit com BMK500 Recarregável, 110 Volts  
Kit com BMK500 Recarregável, 220 Volts

## KIT BLUEMAXX MASTER PARA VAPORIZAÇÃO E LOCALIZAÇÃO DE EVIDÊNCIAS

Os Kits consistem de:

- 2- Pincéis tipo Espanador de Penas Pretas de Marabu, Nº 123LB
  - 1- Pincél tipo Espanador de Penas Brancas de Marabu, Nº 123LW
  - 1- Bastão Magnético GigaMag™, Nº 125GM
  - 1- Bastão SIRCHIE Megawand™ Nº 125MD
  - 1- Levantador Articulado Transparente, 2" x 4" (5,08cm x 10,16cm), 12 unidades, Nº 131LT
  - 1- Levantador Articulado Branco, 2" x 4" (5,08cm x 10,16cm), 12 unidades, Nº 131LW
  - 1- Fita Levantadora de Impressões Digitais Transparente, 2" x 360" (5,08cm x 9,14m), Nº 144L2
  - 1- Fita Levantadora de Impressões Digitais Transparente, 4" x 360" (10,16cm x 9,14m), Nº 144L4
  - 1- Lente de aumento, diâmetro 3" (7,62cm), Nº 317M
  - 1- Lanterna Forense BLUEMAXX™ Recarregável (MFE1000 somente) Nº BM500
  - 1- Lanterna Forense BLUEMAXX™ Recarregável 220VAC (MFE1000220 somente) Nº BM500220
  - 1- Máscara de Proteção com Filtros, Nº BMS300
  - 1- Cartão de Fundo para Reversão de Impressões Digitais, 100 unidades, Nº FC343
  - 1- Tesoura, 5" (12,7cm), Nº KCP110
  - 1- Caneta Luminosa, Baterias tipo 2AA, 1,5 Volts, Nº KCP115
  - 1- Caderno de Anotações de Bolso com Calendário, Nº KCP116
  - 1- Válvula tipo spray, Branca, Adaptável, Nº KCP220
  - 1- Pó Fluorescente Magnético REDcharge™, 1 onça (28,3g), Nº LL601
  - 1- Pó Fluorescente Magnético GREENcharge™, 1 onça (28,3g), Nº LL603
  - 1- Pó Fluorescente Magnético YELLOWcharge™, 1 onça (28,3g), Nº LL605
  - 1- Pó Fluorescente REDescent™ para Impressão Latente, 2 onças (56,7g), Nº LL701
  - 1- Pó Fluorescente YELLOWescent™ para Impressão Latente, 2 onças (56,7g), Nº LL705
  - 1- Amarelo Básico (Basic Yellow), Corante fluorescente pós-vaporização em Spray, 500 ml Nº LVS500
  - 1- Maleta Profissional, Revestimento em Vinil com Ferragens em Aço, Nº MFE1001
  - 1- Kit de Impressões Digitais CYANOWAND, Nº SCW100
  - 2- Pacotes de Cartucho CYANOWAND™, 10 unidades/pacote, Nº SCW200
  - 2- Pacotes de Cartuchos Mega, 10 unidades/pacote, Nº SCW300
  - 3- Pares de Luvas Descartáveis de Látex, Nº SF00771
  - 1- Maleta, Revestimento em Couro-Vinil-Nº MFE10001
- Dimensões: 24 ¼" x 16 ¾" x 8 ¾" (61,6cm x 42,5cm x 22,2cm)  
Peso: 19,2 libras (8,7kg)



Este é o melhor kit da linha BLUEMAXX™ da SIRCHIE. Ele oferece ao investigador a capacidade de lidar com uma enorme variedade de circunstâncias no local de crime. Este kit contém os instrumentos necessários para a localização de fluidos fisiológicos (para subsequente coleta), localização e revelação de impressões digitais, intensificação de impressões com pós e corantes forenses e levantamento e processamento de impressões latentes. Este kit inclui a lanterna forense portátil recarregável Nº BM500 com uma extensa lista de instrumentos e agentes para revelação de impressões digitais. Acompanham o kit uma prática variedade de pós regulares e magnéticos para impressões digitais e uma ampla seleção de instrumentos para limpeza para ambos os métodos. O kit também inclui um kit Cyanowand Nº SCW100 para possibilitar o emprego do versátil método de vaporização com cola na cena do crime. Impressões reveladas com cianoacrilato podem ser realçadas com o pó fluorescente e iluminadas com a lanterna forense BLUEMAXX™ para o caso de serem fotografadas. Para os processos finais, o kit inclui uma ampla variedade de suprimentos de levantadores de impressões digitais.

Catálogo Nº - MFE1000

Catálogo Nº - MFE1000220

Master kit, 110VAC Recarregável, 110 Volts

Master kit, 220VAC Recarregável, 220 Volts

# FONTES DE LUZ BLUEMAX E ALTERNATIVAS

## ASSESÓRIOS DOS SISTEMAS BLUEMAXX™

### FILTRO DE EXCITAÇÃO BLUEMAXX™

Filtros de excitação apresentam uma estabilidade espectral e características de durabilidade física superiores. Nenhuma degradação de desempenho é notada com o decorrer do tempo - diferente dos sistemas de filtro de gelatina e corante orgânico comumente usados. Os revestimentos dos filtros são resistentes, isolantes, extremamente duráveis quando expostos à umidade, calor, choque térmico, abrasão, manipulação. Eles são fabricados para cumprir os padrões MIL-C-675A e MIL-M-13058C. Dimensões: 2" diâmetro x 0,04" de espessura (5cm x 1mm).



Catálogo Nº	Descrição
BMF100	Filtros de excitação para lanternas MAG-LITE
BMF101	Filtros de excitação para lanternas STREAMLIGHT
BMF102	Filtros de excitação para lanternas PRO-LIGHT

### FILTROS PROTETORES BLUEMAXX™ (ESCUDO PARA A VISÃO)

O filtro protetor é feito de material acrílico transparente selecionado pelas suas características espectrais e de durabilidade. Está disponível no tamanho padrão 4,2" x 7,7" (10,67cm x 19,56cm) e num tamanho maior, 10,5" x 6,5" (26,67cm x 16,51cm). Margem do filtro a 530 nm.



Catálogo Nº	Descrição
BMS100	Filtro protetor/MAG-LITE
BMS101	Filtro protetor/STREAMLIGHT
BMS102	Filtro protetor/PRO-LIGHT
BMS200	Filtro protetor grande/MAG-LIGHT
BMS201	Filtro protetor grande/STREAMLIGHT
BMS202	Filtro protetor grande/PRO-LIGHT™

### FILTROS PROTETORES BLUEMAXX™ PARA CÂMERAS



Em ordem de facilitar fotografar evidências detectadas com BLUEMAXX™, sua câmera deve ser preparada com o filtro protetor laranja. Utilizando uma régua, escolha o tamanho exato de filtro para sua câmera.(mm) 37, 49, 52, 55, 58, 62, 67, 72, 77, e 82mm.



Catálogo Nº BMCF100

### FILTROS PROTETORES BLUEMAXX™ PARA CÂMERAS

Óculos de proteção com filtro de policarbonato possibilitam uma conveniente visão para investigação no local de crime e fotografia quando se usam produtos BLUEMAXX™ para iluminação. Tanto as máscaras quanto os óculos protetores são produzidos para preencher ou exceder o padrão de segurança ANSI-Z87.1. As máscaras de proteção podem adaptar-se sobre os óculos normais (de uso corretivo da visão).



Catálogo Nº	Descrição
BMS300	Máscaras de proteção com filtros
BMS400	Óculos com filtros protetores com escudos laterais